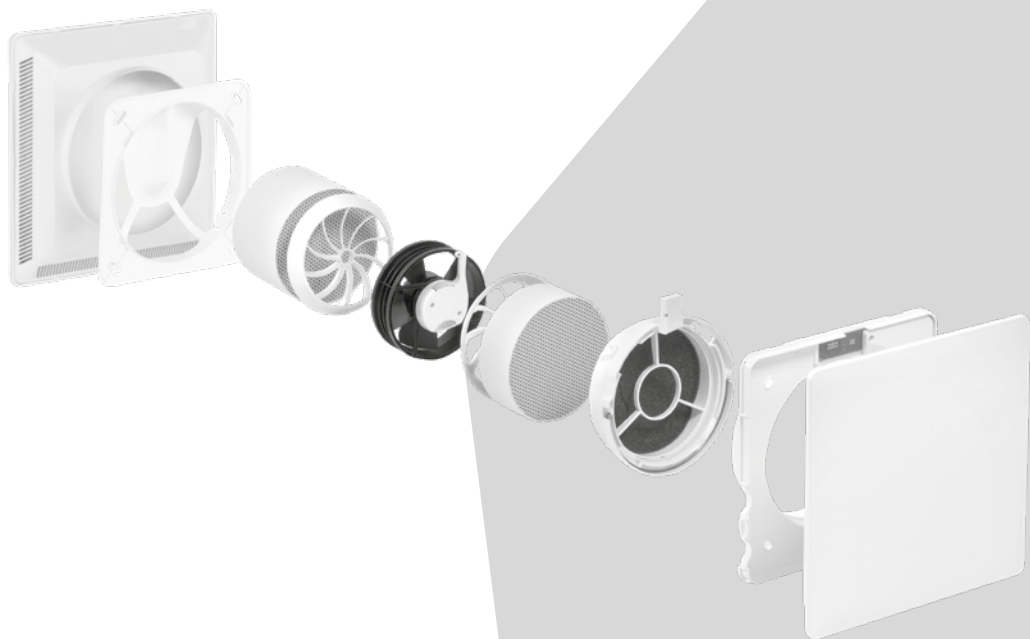


ARTIKEL-NR:  
700001  
700018



# Leaf 1 Air Leaf 1 Tree

## Wartungsanleitung



## Inhalt

<b>1. Allgemeines zur Wartungsanleitung</b>	3
<b>2. Werkzeuge zur Wartung</b>	3
<b>3. Wartung des Leaf 1</b>	4
3.1 Innenblende	4
3.2 G3-Filter	4
3.3 Lüftereinheit	5
3.4 Wärmetauschereinheit	6
3.5 Sensorschalter	6
3.6 Außenblende	6

## 1. Allgemeines zur Wartungsanleitung

Für einen effizienten Betrieb des Leaf 1 muss das Gerät unter Einhaltung der folgenden Instruktionen in regelmäßigen Intervallen geprüft und gewartet werden.

Warnhinweise:



**Vorsicht!** Alle Arbeiten im spannungslosen Zustand durchführen. Montagearbeiten und Elektroinstallation müssen von Fachpersonal durchgeführt und entsprechend den jeweils gültigen Vorschriften erfolgen. Spannung und Frequenz der Stromversorgung müssen mit den Angaben des Gerätes übereinstimmen. Installationsseitig ist eine allpolige Trennvorrichtung vom Netz mit einer Kontaktöffnungsweite von mindestens 3 mm vorzusehen. Die Installation in Feuchträumen muss gemäß DIN/VDE 0100 T701 erfolgen.



**Achtung!** Dieses Gerät kann von Kindern ab 8 Jahren sowie von Personen mit verringerten physischen, sensorischen oder mentalen Fähigkeiten oder Mangel an Erfahrung und Wissen benutzt werden, wenn sie beaufsichtigt oder bezüglich des sicheren Gebrauchs des Gerätes unterwiesen wurden und die daraus resultierenden Gefahren verstehen. Kinder dürfen nicht mit dem Gerät spielen. Reinigung und Wartung dürfen nicht von Kindern ohne Beaufsichtigung durchgeführt werden. Bei Betrieb einer raumluftabhängigen Feuerstelle am geplanten Einsatzort des Gerätes muss, insbesondere bei luftdichten Gebäudehüllen, für ausreichend Zuluft gesorgt werden.



**Bitte beachten!** Bei Planung, Einbau und Betrieb sind die Zulassungsbestimmungen und die geltenden Bauvorschriften, die Feuerschutzverordnung und die Unfallverhütungsvorschriften der Berufsgenossenschaft zu befolgen. Bei Fragen wenden Sie sich an den für Sie zuständigen Bezirksschornsteinfeger. Weitere Informationen zu diesem Produkt und die Zulassungsunterlagen können Sie auf der Website [www.leaf-ventilation.de](http://www.leaf-ventilation.de) einsehen.

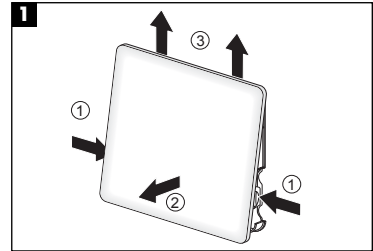
## 2. Werkzeuge zur Wartung

- Mikrofasertuch
- Staubsauger
- Pinsel
- Spülmaschine

### 3. Wartung des Leaf 1

#### 3.1 Innenblende

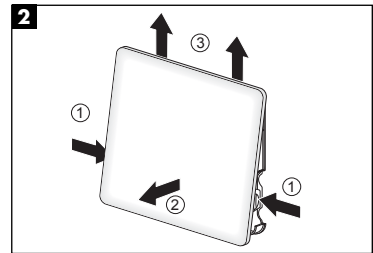
Entfernen Sie die Frontblende und den Stellmotor des Leaf 1 durch Drücken der beiden Snap-on Verbindungen an der Seite (zur leichteren Reinigung).



Reinigen Sie die Blende mit einem feuchten Mikrofaser Tuch. Verwenden Sie keine aggressiven Reinigungsmittel, um die Designoberfläche nicht zu verkratzen oder zu beschädigen. Eventuelle Staubablagerungen auf der Rückseite der Blende können Sie mit einem Tuch oder Staubsauger entfernen. Wenn Sie die Blende wieder aufsetzen, achten Sie auf den richtigen Sitz der Federkontakte des Stellmotors. Halten Sie bei der Reinigung ein Intervall von ca. 3-4 Monaten ein.

#### 3.2 G3-Filter

Entfernen Sie die Innenblende des Leaf 1 durch Drücken der beiden Snap-on Verbindungen an der Seite. Sie haben jetzt einen direkten Blick auf den G3-Filter des Leaf 1. Entnehmen Sie diesen und reinigen Sie ihn mit einem Staubsauger (auf geringer Stufe und ohne Aufsätze) oder spülen Sie ihn unter fließendem Wasser aus. Bei zu starker Verschmutzung oder einem defekten Filter muss dieser ausgetauscht werden.



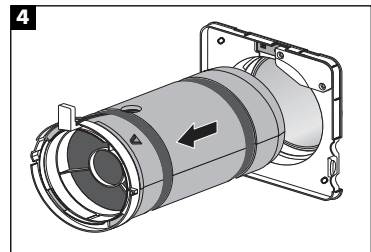
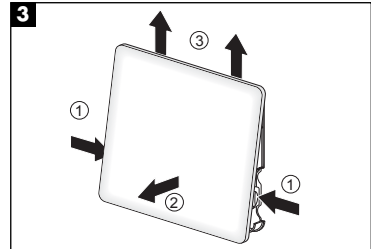
Ersatzfilter erhalten Sie im Leaf Shop oder über einen Leaf-Fachpartner. Nach der Reinigung legen Sie den Filter wieder ein und setzen die Frontblende wieder erneut auf. Achten Sie bitte auch hier auf den richtigen Sitz der Federkontakte auf dem Montagerahmen. Eine Reinigung, bzw. einen Austausch des Filters empfehlen wir nach einer Laufzeit von 3 Monaten. Der Ablauf dieser Intervallzeit wird von dem Gerät durch 5 lange und 5 kurze Töne angezeigt.

### 3.3 Lüftereinheit

Entfernen Sie die Frontblende und den Stellmotor des Leaf 1 durch Drücken der beiden Snap-on Verbindungen an der Seite. Den vor Ihnen liegenden Filter und die dahinter liegenden Halterungen entfernen Sie bitte durch leichtes Ziehen aus dem Gerät. Jetzt liegt die Kartusche frei und Sie können diese durch vorsichtiges Ziehen an der Zughilfe aus der Wanddurchführung entfernen. Legen Sie die Kartusche ab und öffnen Sie die Klettverschlüsse von der Kartusche. Vor Ihnen liegen jetzt die Wärmetauscher-Elemente, der Ventilator und die Strömungselemente.

Entnehmen Sie den Ventilator und reinigen Sie diesen mit Hilfe eines Pinsels oder eines Staubsaugers (auf niedriger Stufe und ohne Aufsatz). Anschließend setzen Sie den Ventilator wieder ein und verschließen die Kartusche fest.

Bitte befolgen Sie die vorhergehenden Arbeitsschritte in umgekehrter Reihenfolge und achten Sie auch hier auf den richtigen Sitz der Federkontakte auf dem Montagerahmen. Diesen Schritt wiederholen Sie bitte alle 1 - 1,5 Jahre. Sie können die Wartungsschritte 3.3 und 3.4 zeitgleich durchführen. Überprüfen Sie dabei, ob die Wanddurchführung evtl. verdreht ist und die Teile des Leaf 1 in einem mechanisch einwandfreien Zustand sind. Falls Defekte vorliegen sollten, kontaktieren Sie Ihren Leaf-Fachpartner, um entsprechende Ersatzteile zu erhalten.



### 3.4 Wärmetauschereinheit (Keramikblöcke)

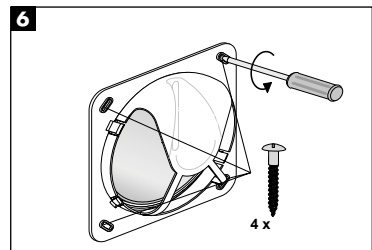
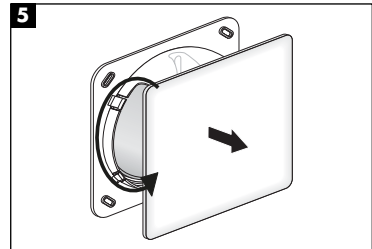
Entfernen Sie die Frontblende und den Stellmotor des Leaf 1 durch Drücken der beiden Snap-on Verbindungen an der Seite [1]. Den vor Ihnen liegenden Filter und die dahinter liegenden Halterungen entfernen Sie bitte durch leichtes Ziehen aus dem Gerät [2]. Jetzt liegt die Kartusche frei und Sie können diese durch vorsichtiges Ziehen an der Zughilfe aus der Wanddurchführung entfernen. Legen Sie die Kartusche ab und öffnen Sie die Klettverschlüsse. Vor Ihnen liegen jetzt die Wärmetauscher-Elemente, der Ventilator und die Strömungselemente. Entnehmen Sie die keramischen Wärmetauscher-Elemente und reinigen Sie diese. Die Keramikelemente können sowohl mit der Hand als auch in der Spülmaschine gereinigt werden. Nach der Reinigung setzen Sie bitte die Keramikelemente nur im trockenen Zustand wieder ein. Dieser Schritt kann gleichzeitig mit dem Schritt (3.3) durchgeführt werden. Bitte befolgen Sie die vorhergehenden Arbeitsschritte in umgekehrter Reihenfolge und achten Sie auch hier auf den richtigen Sitz der Federkontakte auf dem Montagerahmen. Diese Wartungsmaßnahme wiederholen Sie bitte alle 1 - 1,5 Jahre.

### 3.5 Sensorschalter

Um die einwandfreie Funktion des Sensorschalters zu gewährleisten, reinigen Sie diesen einmal im Monat mit einem feuchten Mikrofasertuch.

### 3.6 Außenblende

Entfernen Sie die Außenblende des Leaf 1 durch einfaches leichtes und gleichmäßiges Ziehen an der Blende. Kontrollieren Sie jetzt, ob Spuren von Feuchtigkeit am und/oder um den Lüfter bzw. Montagerahmen zu erkennen sind. Prüfen Sie die Außenblende und den Rahmen auf etwaige Verschmutzungen und beseitigen Sie diese. Reinigen Sie die Außenblende nur mit einem feuchten Mikrofasertuch und drücken Sie sie wieder auf den Montagerahmen, bis die Blende wieder eingerastet ist. Wiederholen Sie diese Schritte alle 5 - 6 Monate und nach Bedarf.





eine Marke der  
Marley Deutschland GmbH  
Adolf-Oesterheld-Str. 28  
31515 Wunstorf

Tel.: +49 5031/53-600  
Mail: [info@leaf-ventilation.de](mailto:info@leaf-ventilation.de)  
[www.leaf-ventilation.de](http://www.leaf-ventilation.de)